

内窓節電



インプラス

TOSTEM

IN-PLUS

【インプラス / 防音・断熱内窓】



エコポイントの必須アイテム！！

インプラス(ダストバリア)引違い窓SGガラス入り完成品 ニュートラルウッドG

【小窓】 H 500 W 550
1ヶ所 28,350円(税込)

【中窓】 H 1300 W 1690
1ヶ所 44,100円(税込)

【大窓】 H 2200 W 1800
1ヶ所 102,900円(税込)

+ エコポイント 小窓 7000
中窓 12000 大窓 18000 point



工事費込み

小窓 1ヶ所

30,000円(税込)

小窓 2ヶ所

53,000円(税込)

小窓 3ヶ所

77,000円(税込)

中窓 1ヶ所

38,000円(税込)

中窓 2ヶ所

70,000円(税込)

中窓 3ヶ所

102,000円(税込)

大窓 1ヶ所

70,000円(税込)

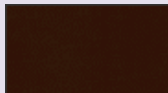
大窓 2ヶ所

133,000円(税込)

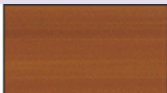
大窓 3ヶ所

197,000円(税込)

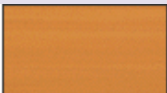
カラーバリエーション



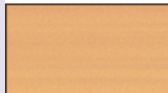
ショコラーデG



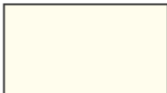
キャラメルウッドG



ニュートラルウッドG



ライトウッドG



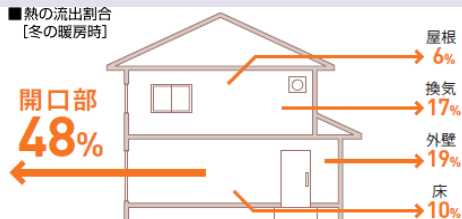
ホワイト



ライトグレーG

樹脂製内窓
樹脂の熱伝導率はアルミに比べて約1/1000。外気の温度に左右されにくく、断熱効果、防露効果を発揮します。

生まれる空気層
インプラスを取り付けることで、既存の窓との間に空気層が生まれます。これが壁の役割となり、断熱効果や防音効果を生み出します。



出典：(社)日本建材産業協会 省エネルギー建材普及センター 「21世紀の住宅には、開口部の断熱を…」より、平成4年省エネ基準で建てた住宅モデルにおける例

樹脂製サッシと空気層で暖冷房効率アップ!
CO2を大幅に削減。地球環境にやさしい住まいに。

■インプラスの冬の断熱効果、灯油に換算すると...
外窓のみ 1,740ℓ ▶ 外窓+インプラス 一般複層ガラス 1,420ℓ

約20%
ダウン↓

遮熱の重要性。
遮熱タイプなら、強い陽射しや紫外線を大幅カット

日射熱の侵入を防ぎます。

気になる音を入れない、出さない。

より防音効果を高めるために。
気密性を高めることで音の出入りをカット。



不快な結露の発生を大幅に抑えます。

結露を抑えて、カビ・ダニの発生を予防。

- ◎1窓あたり1時間の簡単施工
※施工現場の状況により施工時間が異なる場合がありますので、目安としてお考えください。
- ◎壁などを壊す大掛かりな工事は不要です。